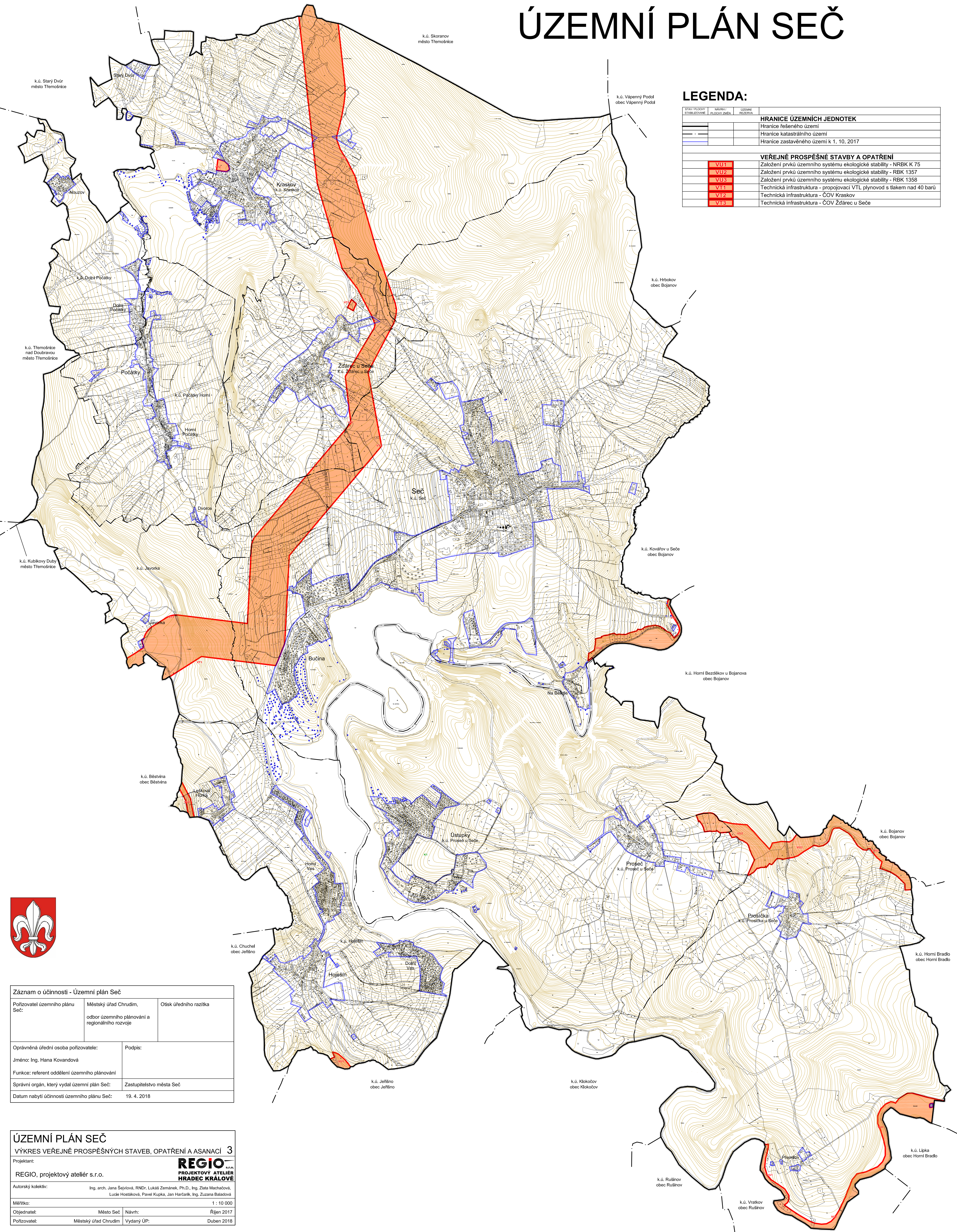


# ÚZEMNÍ PLÁN SEČ



## LEGENDA:

STAV / PLOCHY STABILIZOVANE	NÁVRH / PLOCHY ZEMĚN	UZEMNÍ PŘEJÍMAVA
		<b>HHRANICE ÚZEMNÍCH JEDNOTEK</b>
		Hranice řešeného území
		Hranice katastrálního území
		Hranice zastavěného území k 1. 10. 2017
		<b>VEŘEJNÉ PROSPĚŠNÉ STAVBY A OPATŘENÍ</b>
VU1		Založení prvku územního systému ekologické stability - NRBK K 75
VU2		Založení prvku územního systému ekologické stability - RBK 1357
VU3		Založení prvku územního systému ekologické stability - RBK 1358
VT2		Technická infrastruktura - propojovací VTL plynovod s tlakem nad 40 barů
VT3		Technická infrastruktura - ČOV Kraskov
VT9		Technická infrastruktura - ČOV Žďárec u Seče

Záznam o účinnosti - Územní plán Seč		
Pořizovatel územního plánu Seč:	Městský úřad Chrudim,  odbor územního plánování a regionálního rozvoje	Otisk úředního razítka
Oprávněná úřední osoba pořizovatele:		Podpis:
Jméno: Ing. Hana Kovandová		
Funkce: referent oddělení územního plánování		
Správní orgán, který vydal územní plán Seč:		Zastupitelstvo města Seč
Datum nabytí účinnosti územního plánu Seč:		19. 4. 2018

# ÚZEMNÍ PLÁN SEČ

VÝKRES VEŘEJNĚ PROSPĚŠNÝCH STAVEB, OPATŘENÍ A ASANACÍ 3

Projektant: REGIO, projektový ateliér s.r.o.

Autorský kolektív:		Ing. arch. Jana Šejvlová, RNDr. Lukáš Zemánek, Ph.D., Ing. Zlata Macháčová, Lucie Hostáková, Pavel Kupka, Jan Harčarik, Ing. Zuzana Baladová
--------------------	--	---

Měřítko:	1 : 10 000		
Objednatel:	Město Seč	Návrh:	Říjen 2017
Pořizovatel:	Městský úřad Chrudim	Vydaný ÚP:	Duben 2018