

# ÚP LUKAVICE

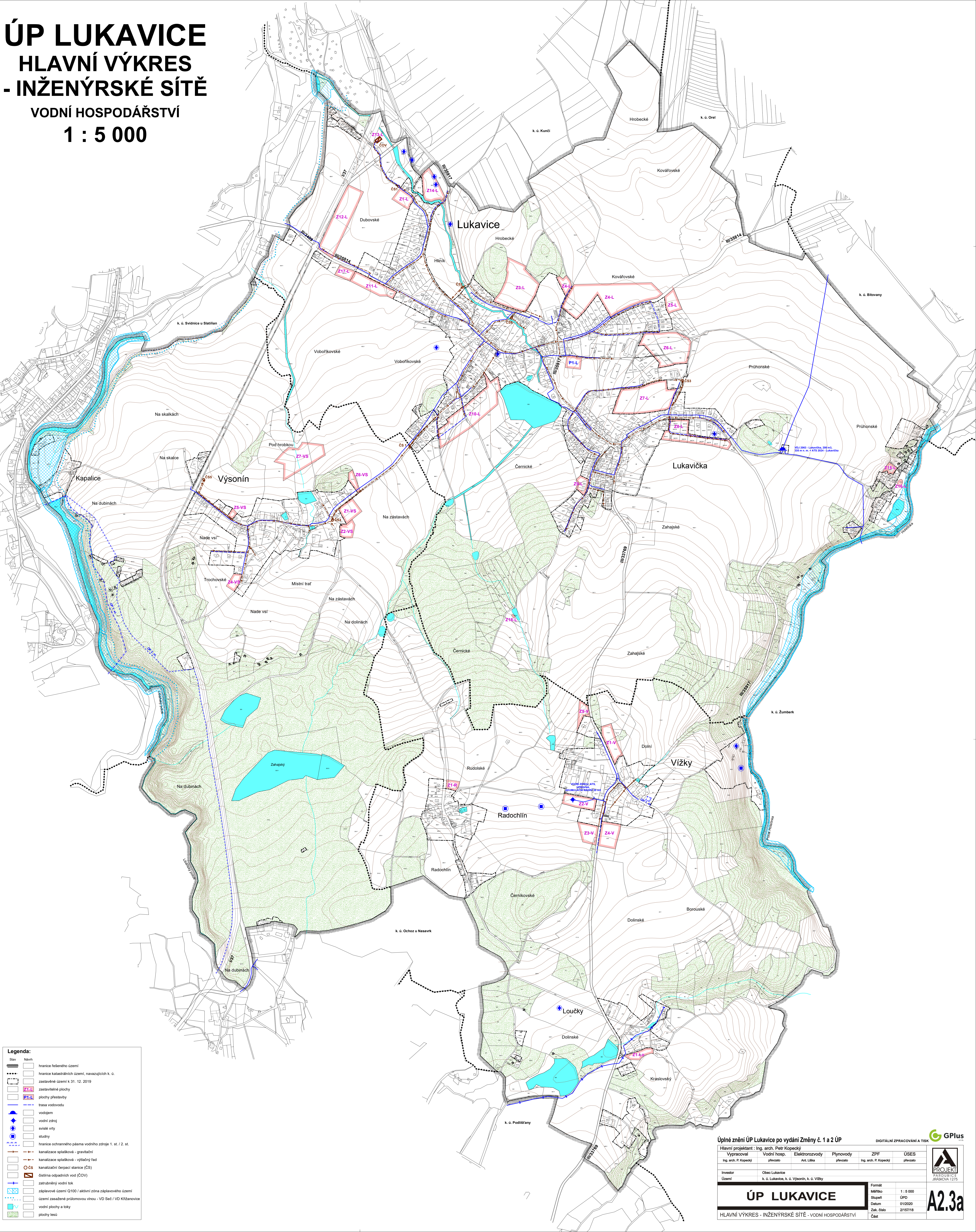
## HLAVNÍ VÝKRES

### - INŽENÝRSKÉ SÍTĚ

#### VODNÍ HOSPODÁŘSTVÍ

## 1 : 5 000

Legenda:	
	hranice řešeného území
	hranice katastrálních území, navazujících k. ú.
	zastavěné území k 31. 12. 2019
	zastavěné plochy
	plochy přestavby
	trasa vodovodu
	vodotjem
	vodní zdroj
	svlé vrty
	studny
	hranice ochranného pásma vodního zdroje 1. st. / 2. st.
	kanalizace splašková - gravitační
	kanalizace splašková - výtlačný řad
	kanalizační čerpací stanice (ČS)
	čistična odpadních vod (ČOV)
	zatrubněný vodní tok
	záplavové území Q100 / aktivní zóna záplavového území
	území zasažené průlomovou vlnou - VD Sec / VD Křžanovice
	vodní plochy a toky
	plochy lesů



**Úplné znění ÚP Lukavice po vydání Změny č. 1 a 2 ÚP**

Hlavní projektant: Ing. arch. Petr Kopecký  
Výpracoval: Vodní hosp. Elektroizvozody Plynovody ZPF ÚSES  
Ing. arch. P. Kopecký převzato Ant. Liška převzato Ing. arch. P. Kopecký převzato

Investor: Obec Lukavice  
Území: k. ú. Lukavice, k. ú. Výsonín, k. ú. Vížky

**ÚP LUKAVICE**

HLAVNÍ VÝKRES - INŽENÝRSKÉ SÍTĚ - VODNÍ HOSPODÁŘSTVÍ

DIGITÁLNÍ ZPRACOVÁNÍ A TISK

GPlus

PROJEKT  
JIRÁSKOVA 1275

Formát: Měřítko: 1 : 5 000  
Stupeň: ÚPÚ  
Datum: 01/2020  
Zak. číslo: 215718  
Část:

**A2.3a**