

Vážení obyvatelé lokality Husova.

Průběžně jsme se s vámi setkávali a snažili jsme se vám představit naše představy. Nyní bychom rádi představili konkrétní řešení, které jsme vypracovali na základě vašich připomínek a požadavků. Všechny vaše připomínky jsme si pečlivě přečetli a do návrhu jsme je co nejvíce zohlednili. Naše představa je výsledkem spolupráce a dialogu s vámi. Pokud budete mít nějaké dotazy nebo připomínky, neváhejte nás kontaktovat. Naše cílem je vytvořit pro vás kvalitní bydlení, které bude odpovídat vašim potřebám a představám. Věříme, že naše řešení vám bude vyhovovat a že se budete v nové lokalitě cítit dobře. S pozdravem a děkujeme za vaši spolupráci.

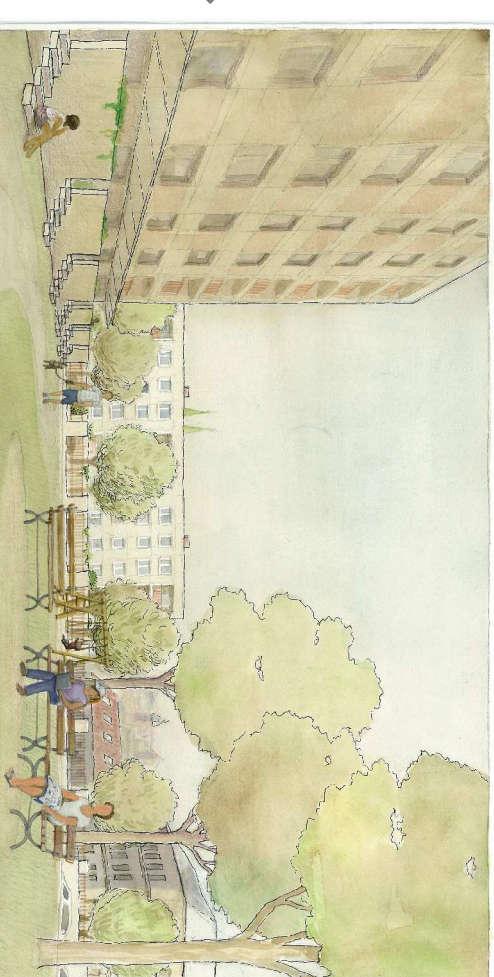


Ulice Husova

Ulice Husova je klíčovou komunikací, která spojuje jednotlivé části lokality. V návrhu jsme se snažili zajistit její plynulý průběh a vytvořit příjemnou atmosféru. Využili jsme možnosti zeleně a veřejného prostoru, které nám tato ulice nabízí. Naše představa je zaměřena na vytvoření kvalitního prostředí, které bude odpovídat vašim představám. Věříme, že naše řešení vám bude vyhovovat a že se budete v nové lokalitě cítit dobře. S pozdravem a děkujeme za vaši spolupráci.

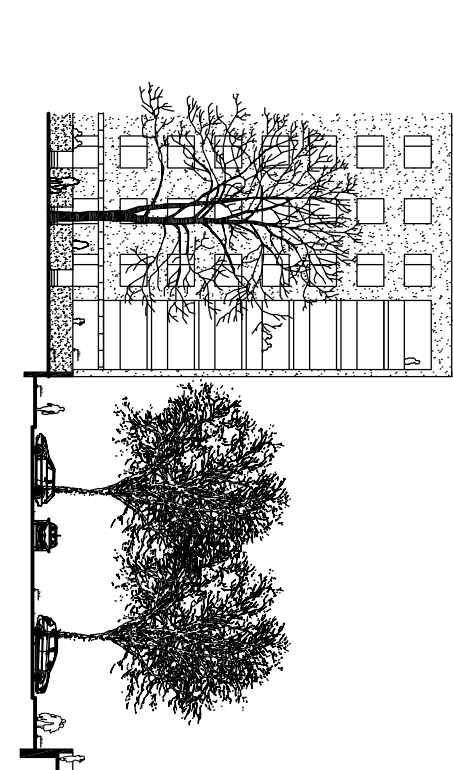
Park u Centrálu

Park u Centrálu je klíčovým prvkem lokality, který poskytuje obyvatelům kvalitní volnočasové trávení. V návrhu jsme se snažili zajistit jeho plynulý průběh a vytvořit příjemnou atmosféru. Využili jsme možnosti zeleně a veřejného prostoru, které nám tento park nabízí. Naše představa je zaměřena na vytvoření kvalitního prostředí, které bude odpovídat vašim představám. Věříme, že naše řešení vám bude vyhovovat a že se budete v nové lokalitě cítit dobře. S pozdravem a děkujeme za vaši spolupráci.



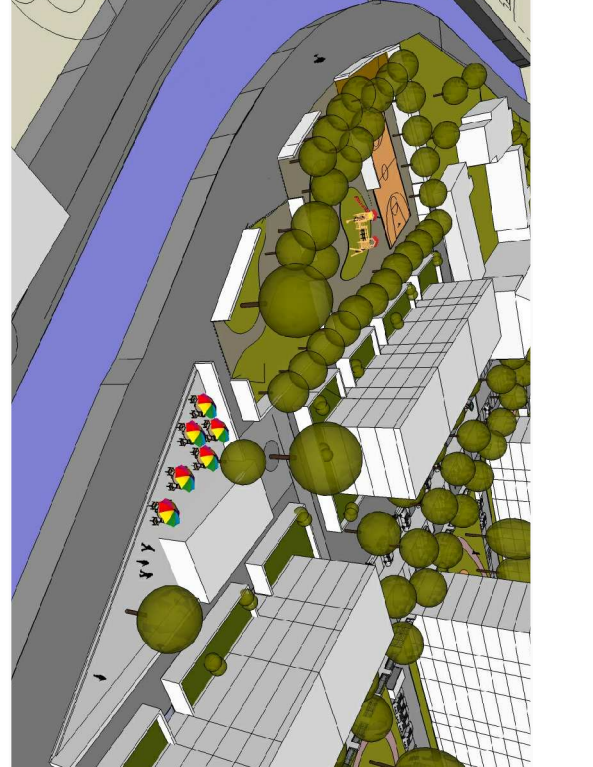
Průběžná úprava

Průběžná úprava je klíčovým prvkem lokality, který poskytuje obyvatelům kvalitní volnočasové trávení. V návrhu jsme se snažili zajistit jeho plynulý průběh a vytvořit příjemnou atmosféru. Využili jsme možnosti zeleně a veřejného prostoru, které nám tato úprava nabízí. Naše představa je zaměřena na vytvoření kvalitního prostředí, které bude odpovídat vašim představám. Věříme, že naše řešení vám bude vyhovovat a že se budete v nové lokalitě cítit dobře. S pozdravem a děkujeme za vaši spolupráci.



Husova - řešit úzký profil

Husova řešit úzký profil je klíčovým prvkem lokality, který poskytuje obyvatelům kvalitní volnočasové trávení. V návrhu jsme se snažili zajistit jeho plynulý průběh a vytvořit příjemnou atmosféru. Využili jsme možnosti zeleně a veřejného prostoru, které nám tento profil nabízí. Naše představa je zaměřena na vytvoření kvalitního prostředí, které bude odpovídat vašim představám. Věříme, že naše řešení vám bude vyhovovat a že se budete v nové lokalitě cítit dobře. S pozdravem a děkujeme za vaši spolupráci.



Zahrady a chrudivky

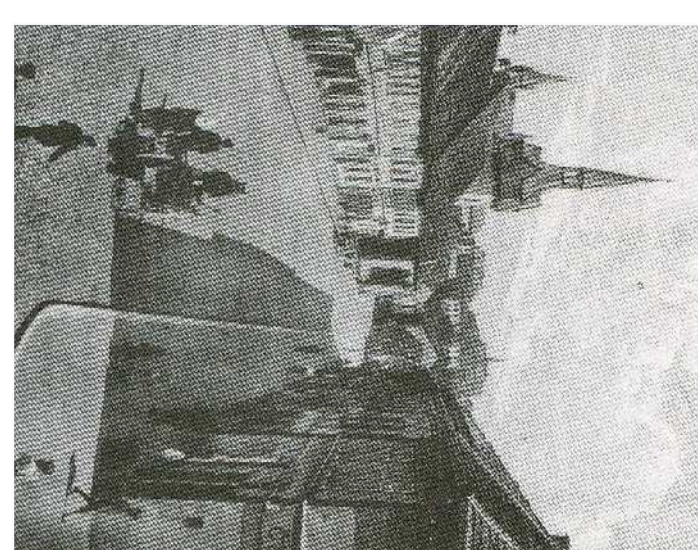
Zahrady a chrudivky jsou klíčovými prvky lokality, které poskytují obyvatelům kvalitní volnočasové trávení. V návrhu jsme se snažili zajistit jejich plynulý průběh a vytvořit příjemnou atmosféru. Využili jsme možnosti zeleně a veřejného prostoru, které nám tyto zahrady a chrudivky nabízí. Naše představa je zaměřena na vytvoření kvalitního prostředí, které bude odpovídat vašim představám. Věříme, že naše řešení vám bude vyhovovat a že se budete v nové lokalitě cítit dobře. S pozdravem a děkujeme za vaši spolupráci.

Průběžná úprava

Průběžná úprava je klíčovým prvkem lokality, který poskytuje obyvatelům kvalitní volnočasové trávení. V návrhu jsme se snažili zajistit jeho plynulý průběh a vytvořit příjemnou atmosféru. Využili jsme možnosti zeleně a veřejného prostoru, které nám tato úprava nabízí. Naše představa je zaměřena na vytvoření kvalitního prostředí, které bude odpovídat vašim představám. Věříme, že naše řešení vám bude vyhovovat a že se budete v nové lokalitě cítit dobře. S pozdravem a děkujeme za vaši spolupráci.

Dům za Kateřinou

Dům za Kateřinou je klíčovým prvkem lokality, který poskytuje obyvatelům kvalitní volnočasové trávení. V návrhu jsme se snažili zajistit jeho plynulý průběh a vytvořit příjemnou atmosféru. Využili jsme možnosti zeleně a veřejného prostoru, které nám tento dům nabízí. Naše představa je zaměřena na vytvoření kvalitního prostředí, které bude odpovídat vašim představám. Věříme, že naše řešení vám bude vyhovovat a že se budete v nové lokalitě cítit dobře. S pozdravem a děkujeme za vaši spolupráci.

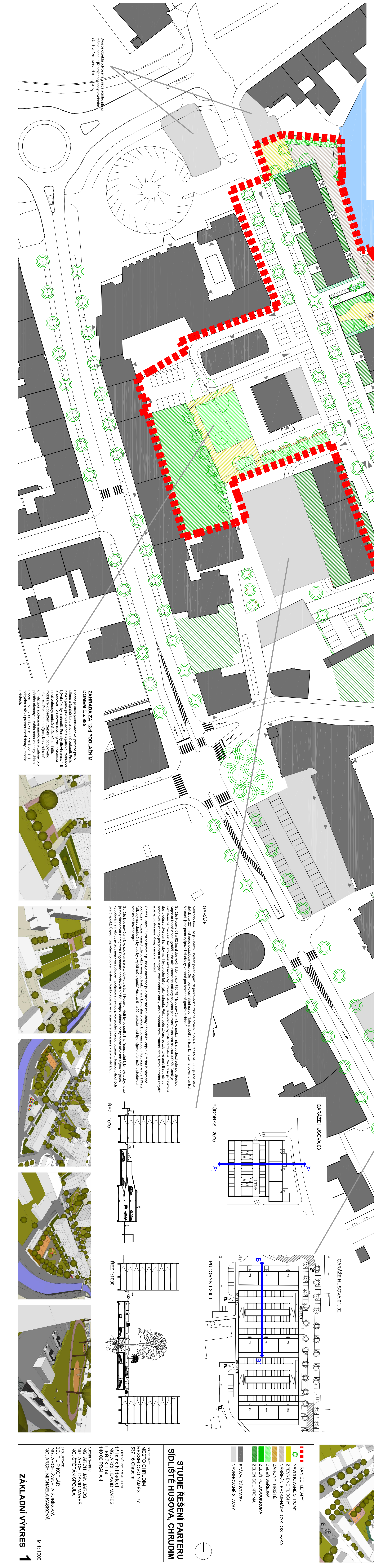
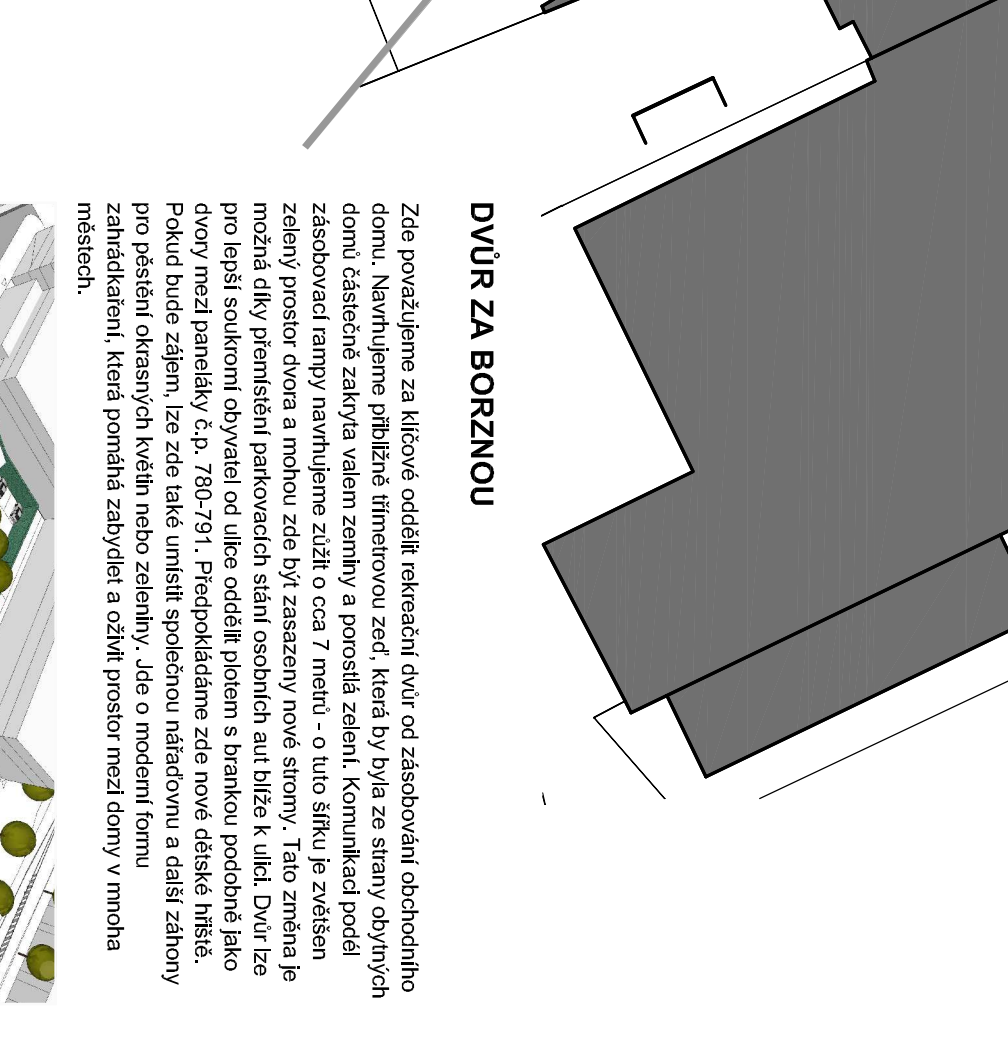
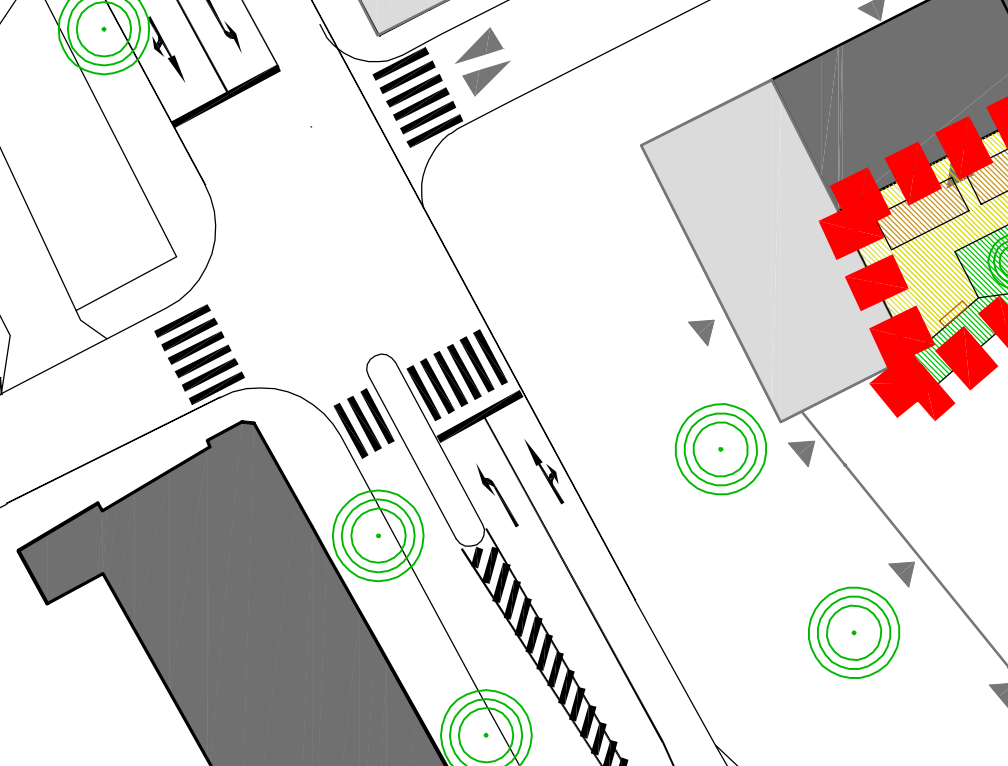
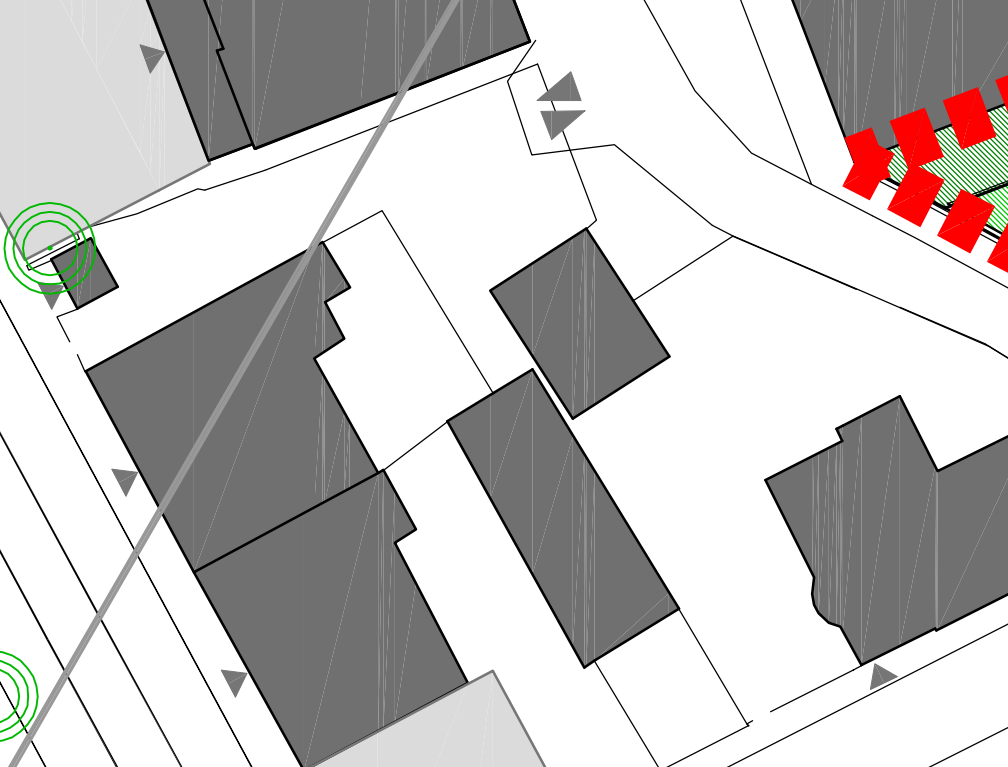
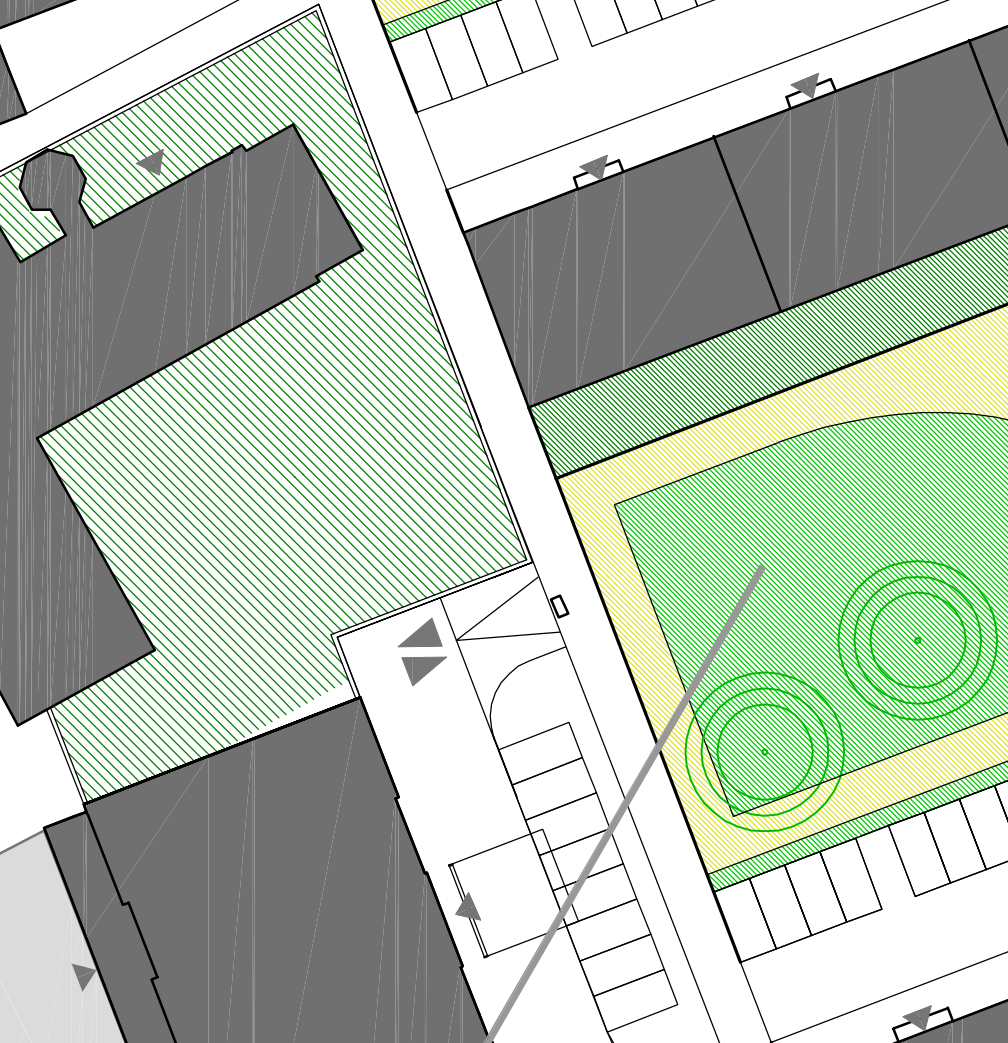
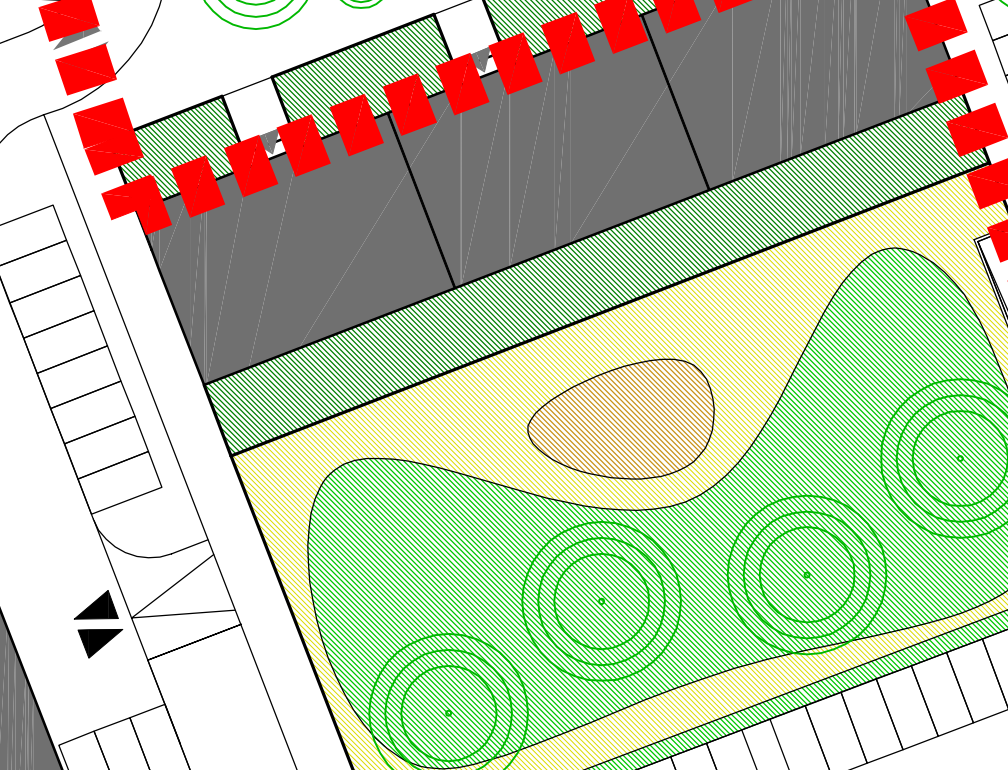
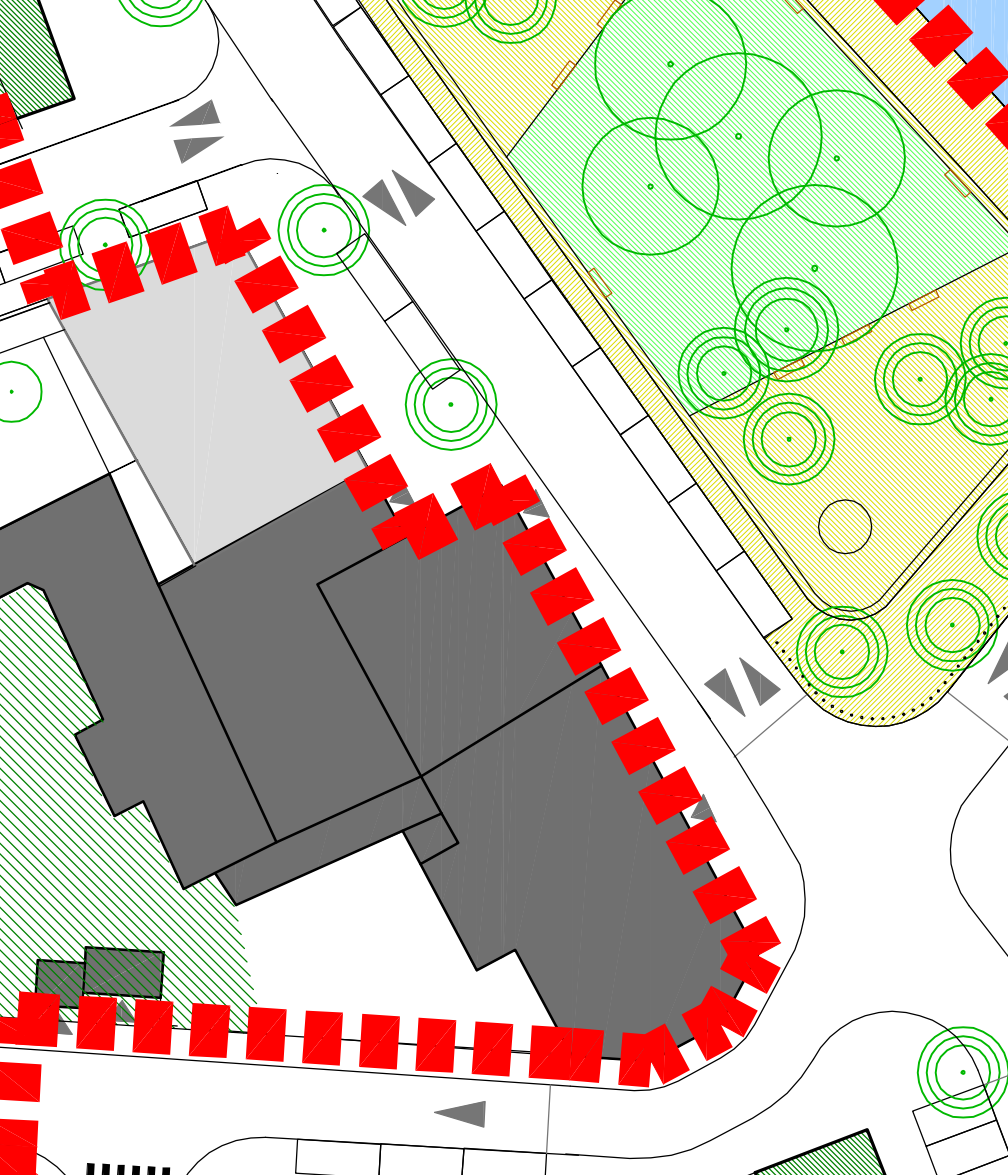
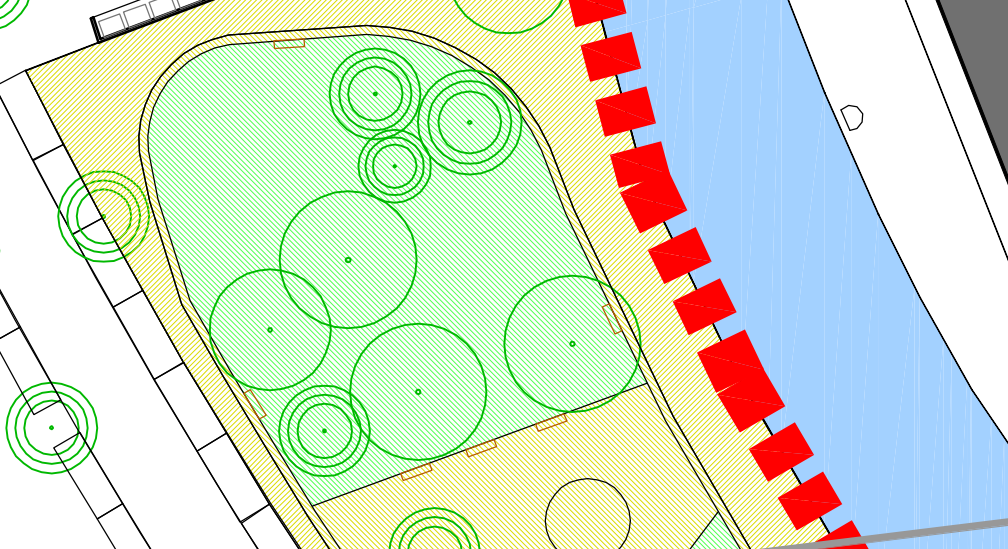
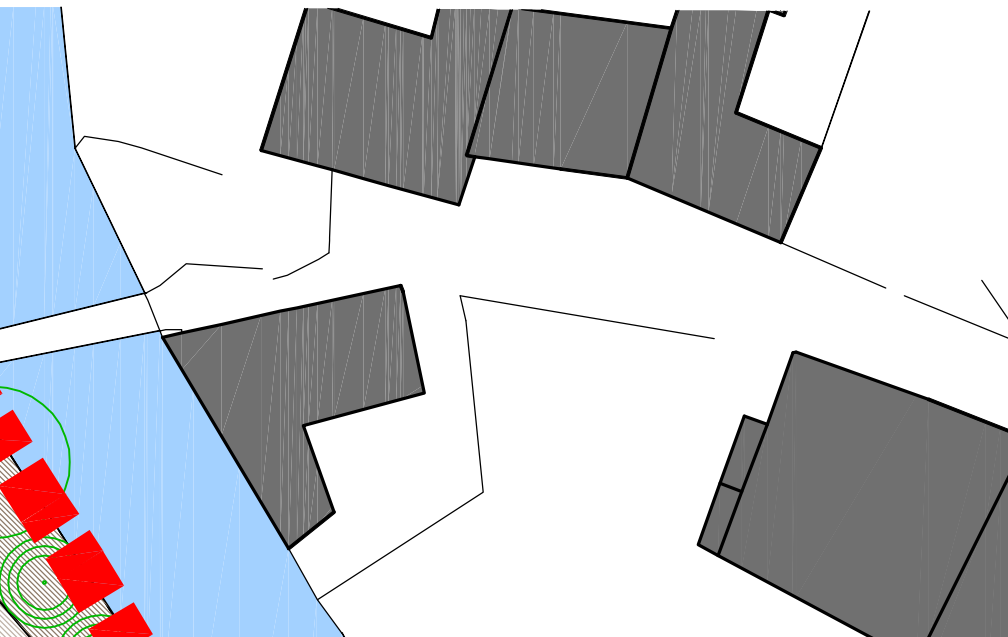
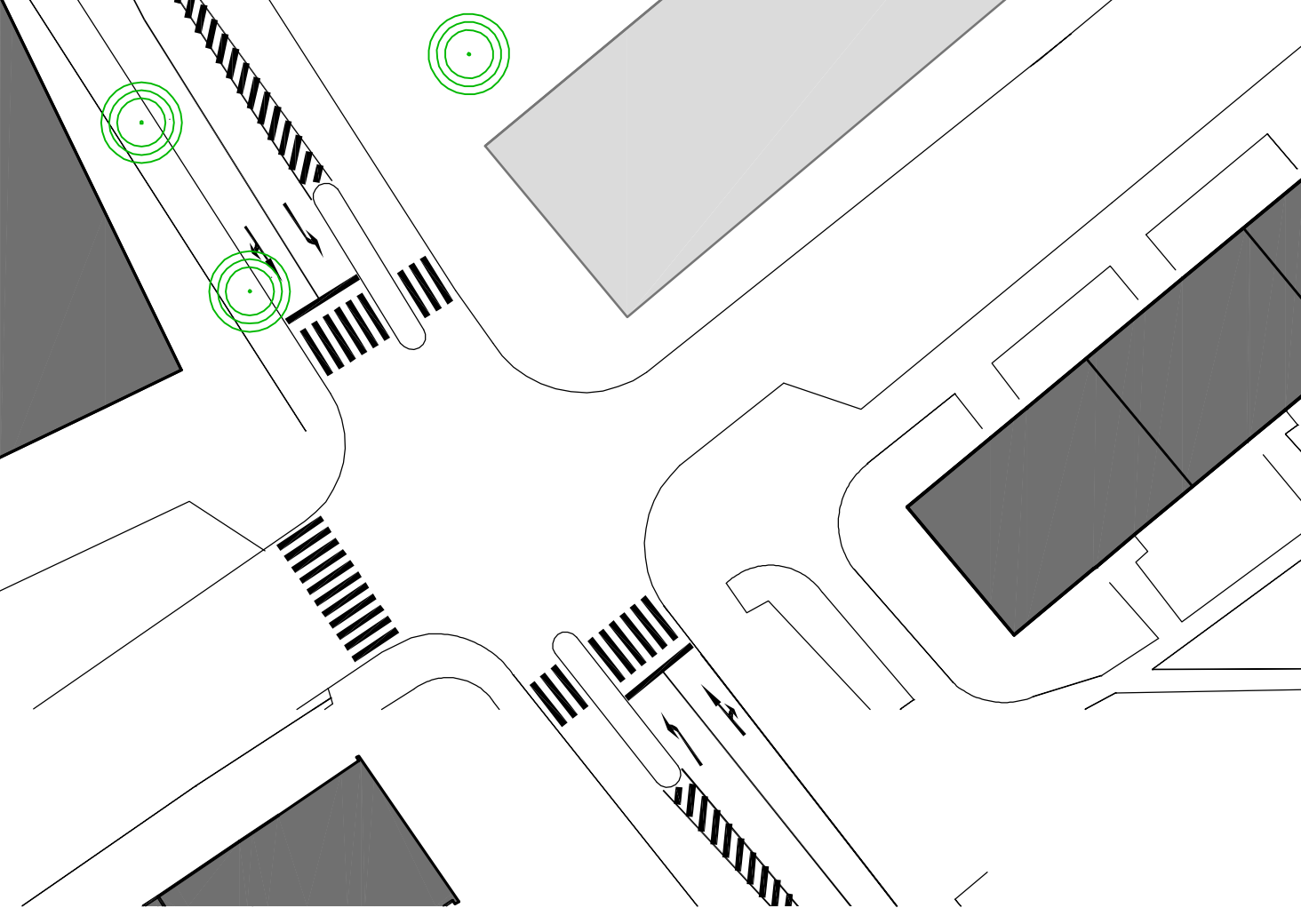
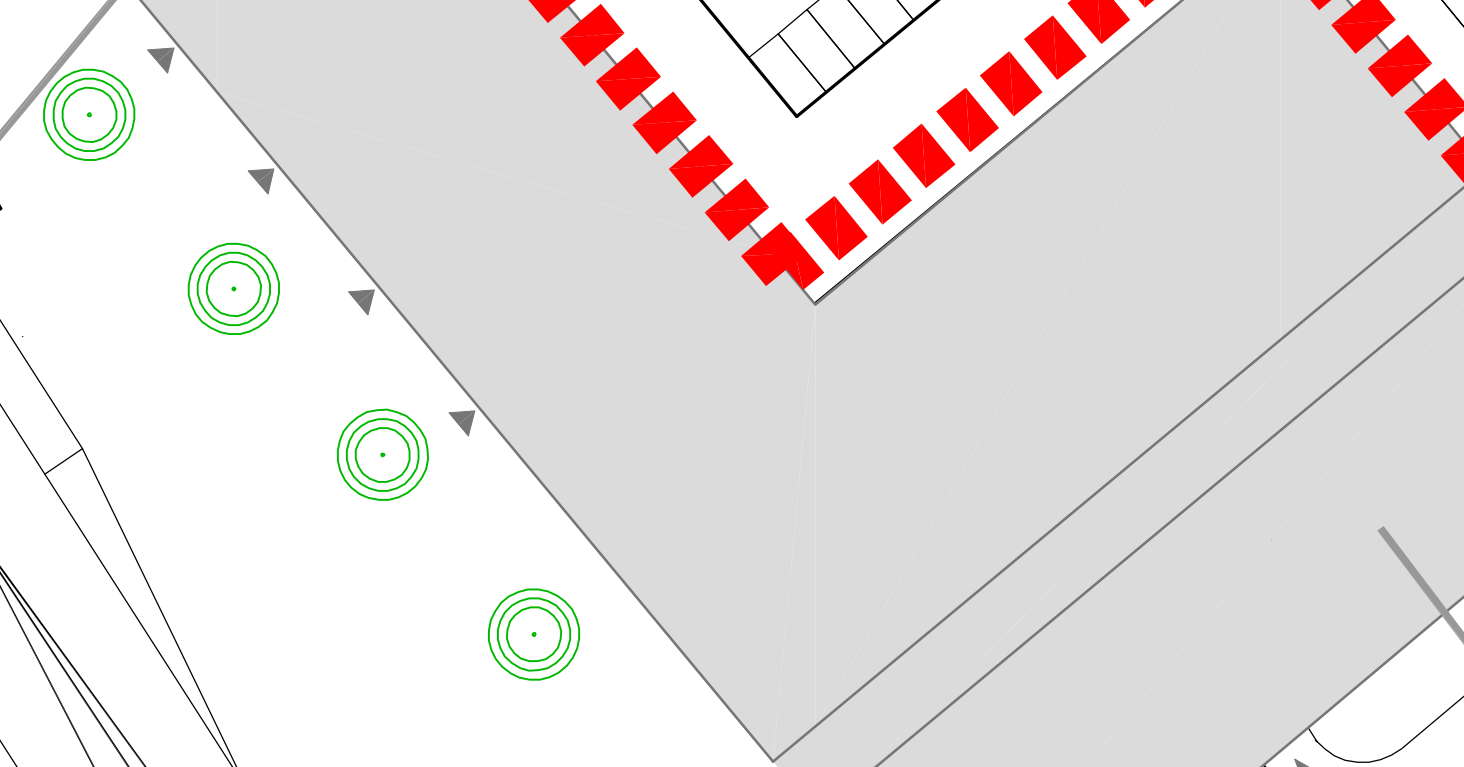
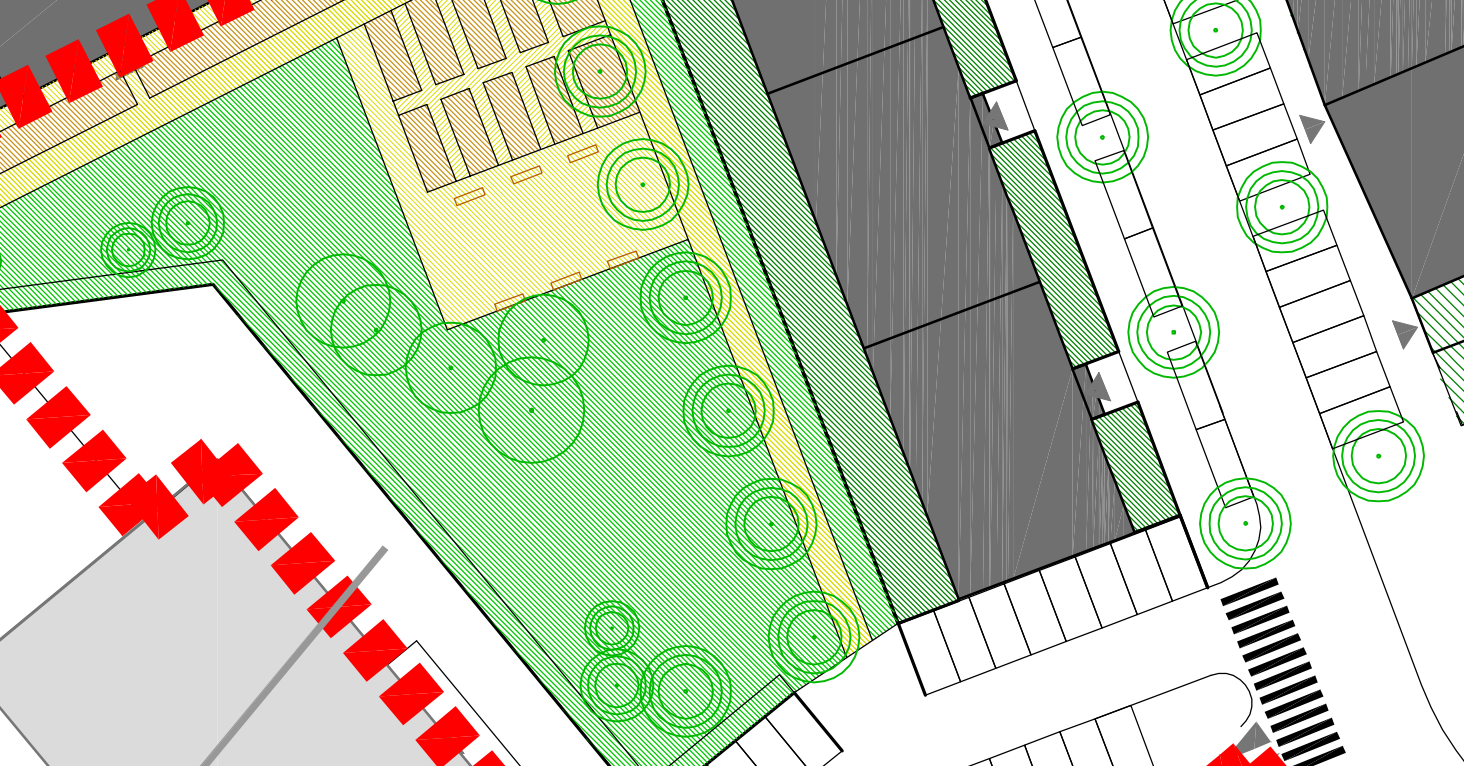
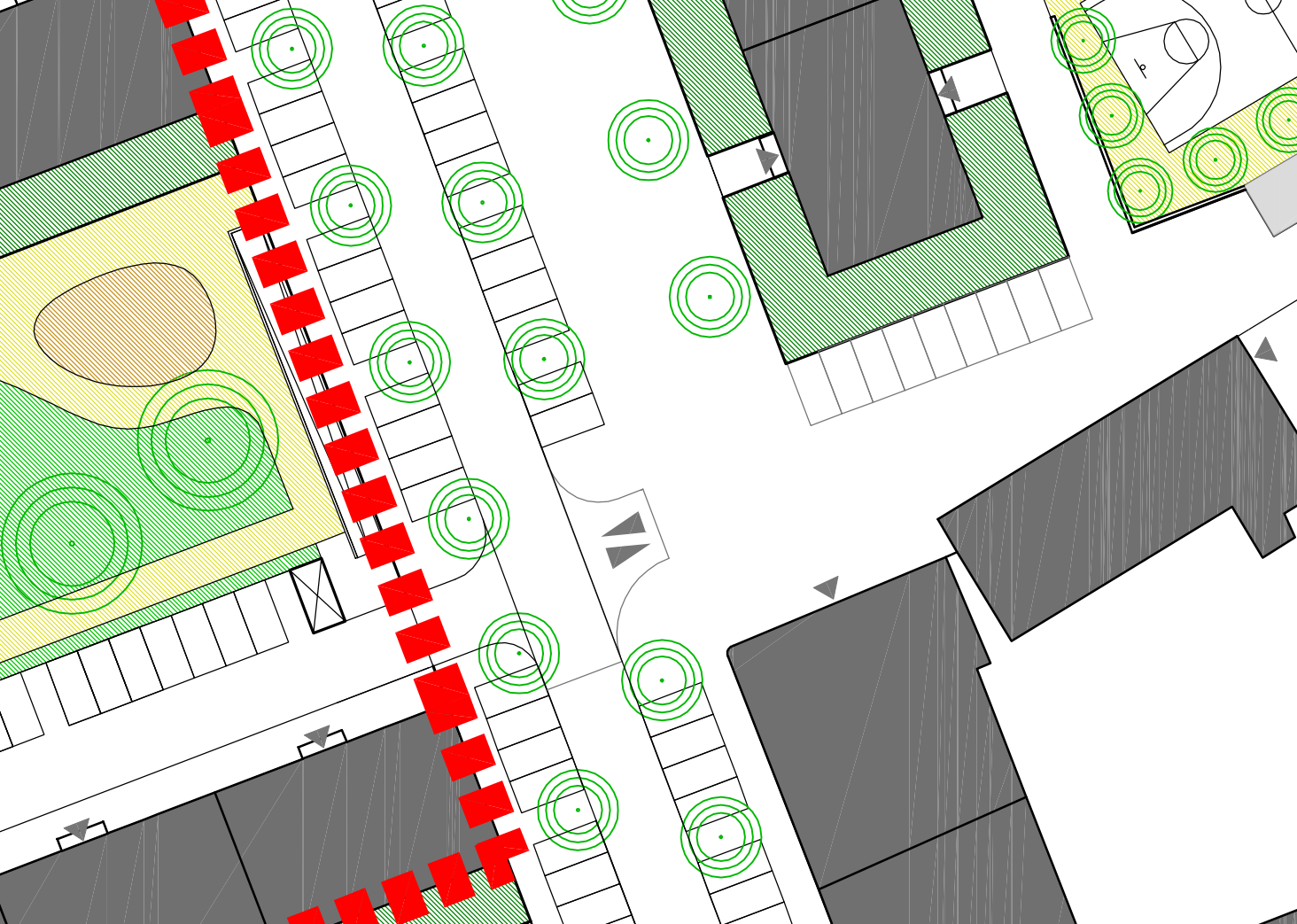
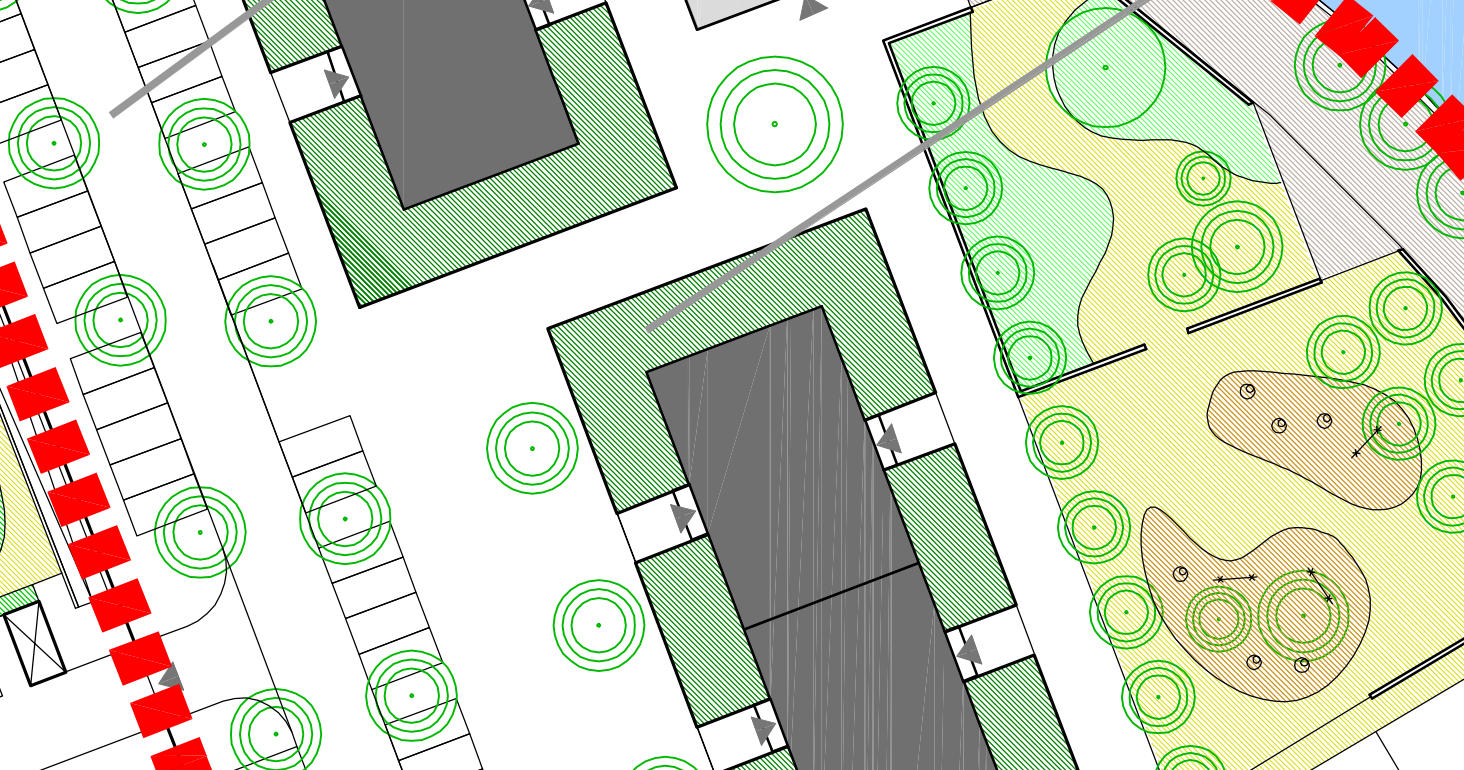
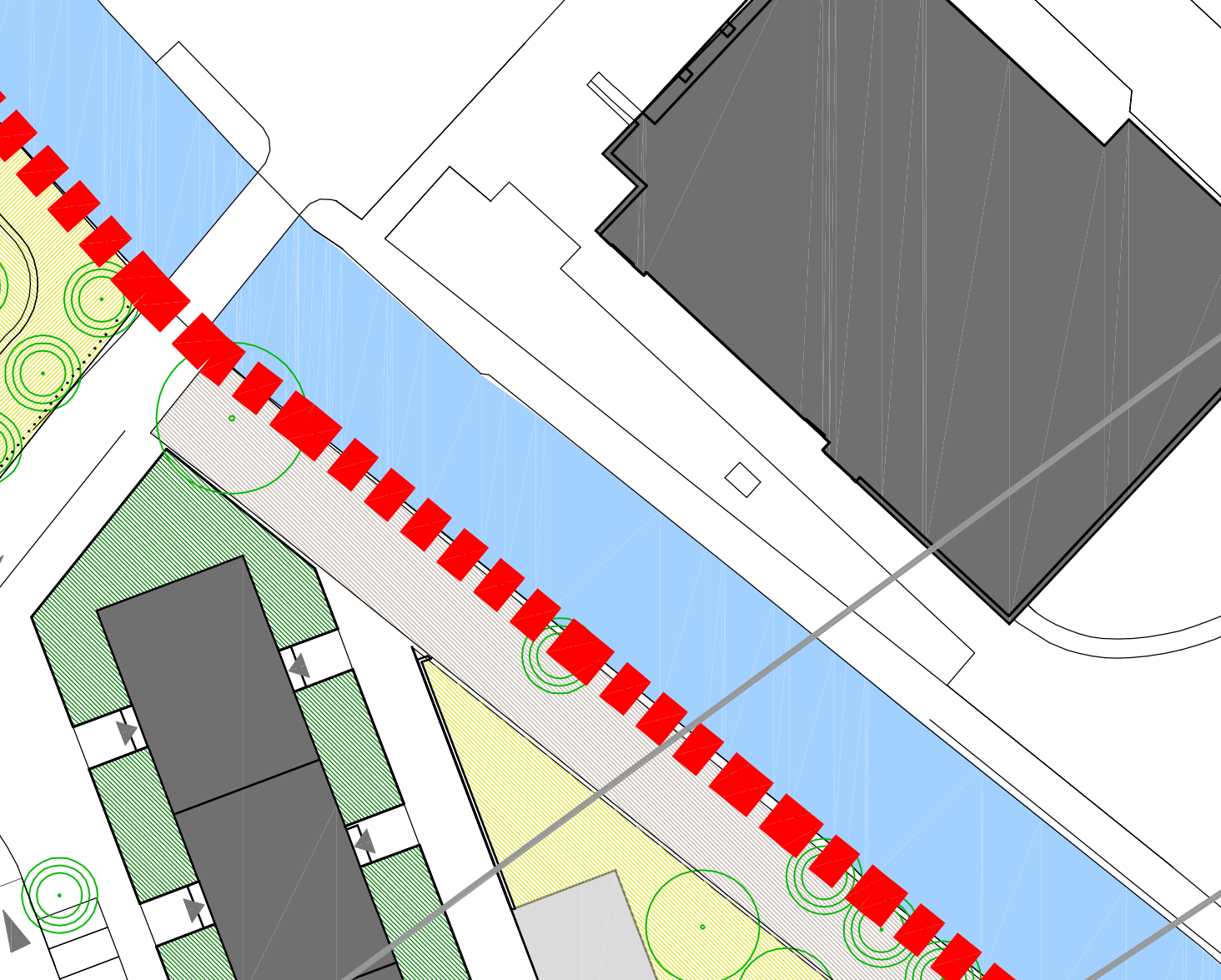
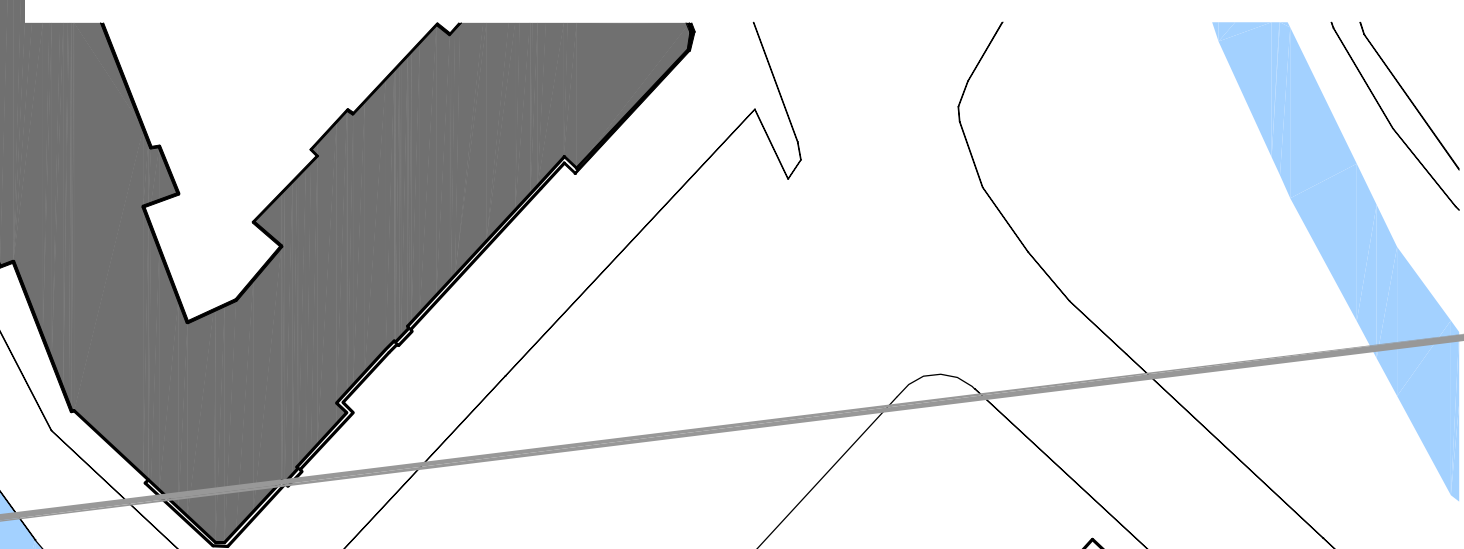
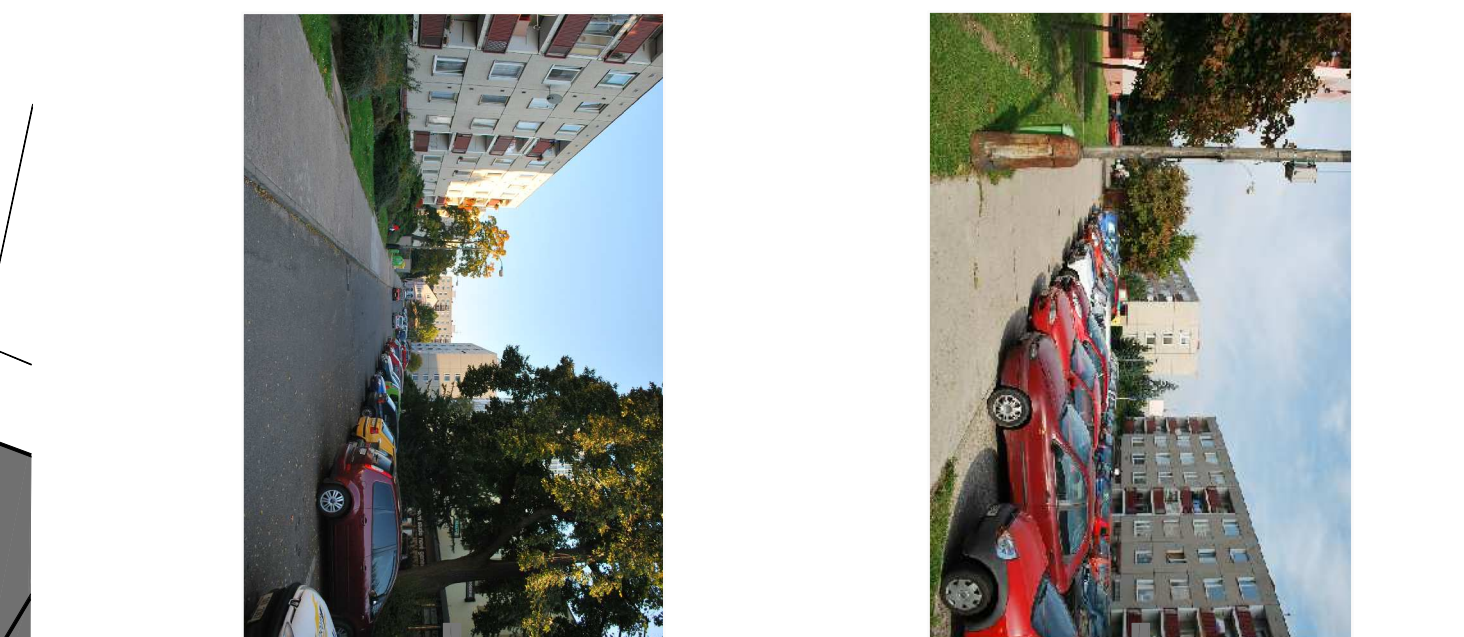


BORNA

BORNA je klíčovým prvkem lokality, který poskytuje obyvatelům kvalitní volnočasové trávení. V návrhu jsme se snažili zajistit jeho plynulý průběh a vytvořit příjemnou atmosféru. Využili jsme možnosti zeleně a veřejného prostoru, které nám BORNA nabízí. Naše představa je zaměřena na vytvoření kvalitního prostředí, které bude odpovídat vašim představám. Věříme, že naše řešení vám bude vyhovovat a že se budete v nové lokalitě cítit dobře. S pozdravem a děkujeme za vaši spolupráci.

Hlavní úkolem bylo vytvořit kvalitní řešení, které bude odpovídat vašim představám. Věříme, že naše řešení vám bude vyhovovat a že se budete v nové lokalitě cítit dobře. S pozdravem a děkujeme za vaši spolupráci.

SLAŠTĚNÍ STAVBY
Všechny stavební práce budou prováděny v souladu s platnými předpisy a normami. V návrhu jsme se snažili zajistit jejich plynulý průběh a vytvořit příjemnou atmosféru. Využili jsme možnosti zeleně a veřejného prostoru, které nám tato stavba nabízí. Naše představa je zaměřena na vytvoření kvalitního prostředí, které bude odpovídat vašim představám. Věříme, že naše řešení vám bude vyhovovat a že se budete v nové lokalitě cítit dobře. S pozdravem a děkujeme za vaši spolupráci.



ZÁKLADNÍ ÚKRES
M 1:1000

**STUJIE ŘEŠENÍ PARTERU
SIDLIŠTĚ HISOVA, CHRUDIM**

PRŮBĚŽNÁ ÚPRAVA
ING. ARCH. JAN JAROS
ING. ARCH. DAVID MAREŠ
ING. STEPHAN ŠOUHA
ING. ARCH. ZANETA ŠILSKOVÁ
ING. ARCH. MICHELVA KASOVÁ

ZÁKLADNÍ ÚKRES
M 1:1000