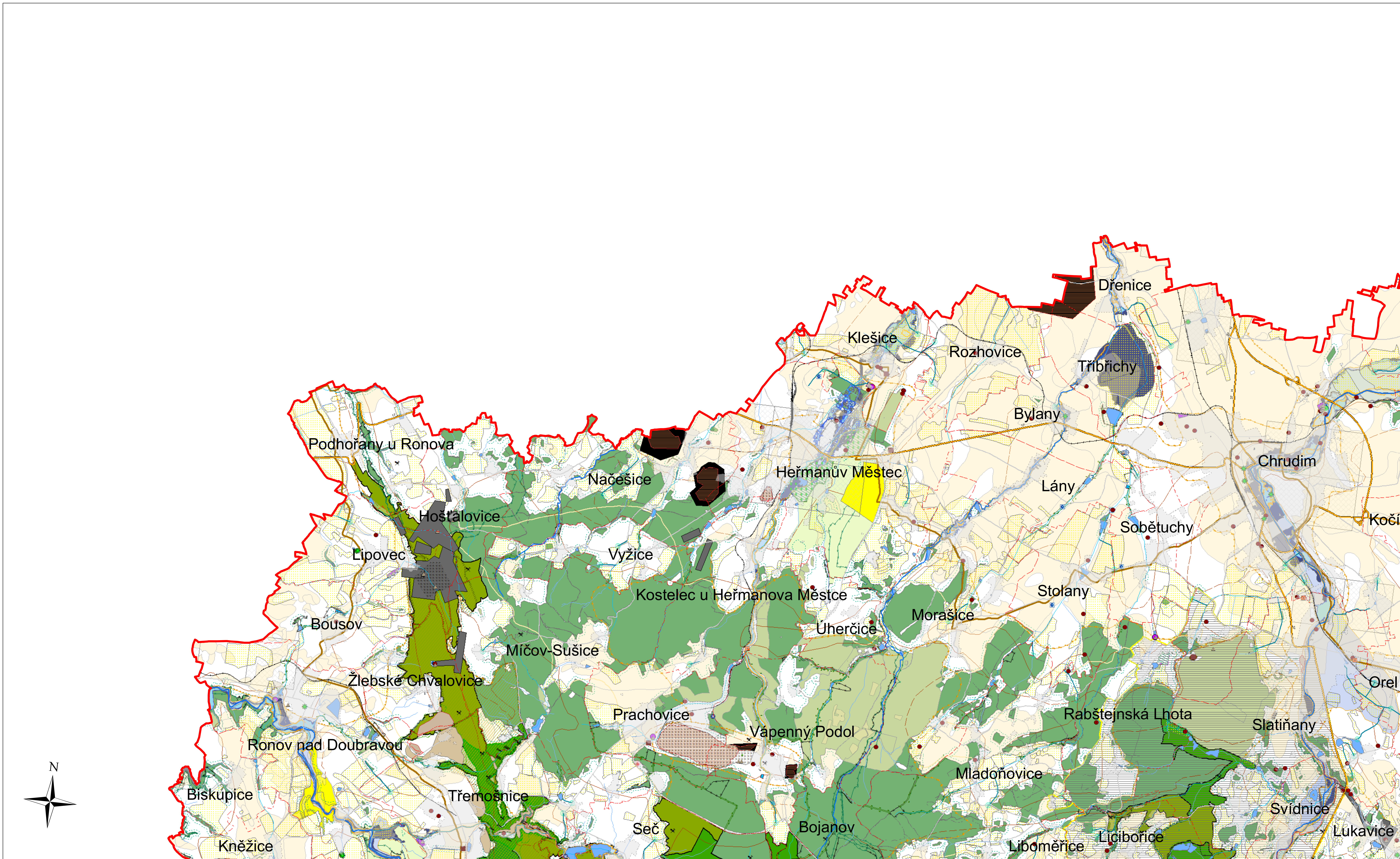
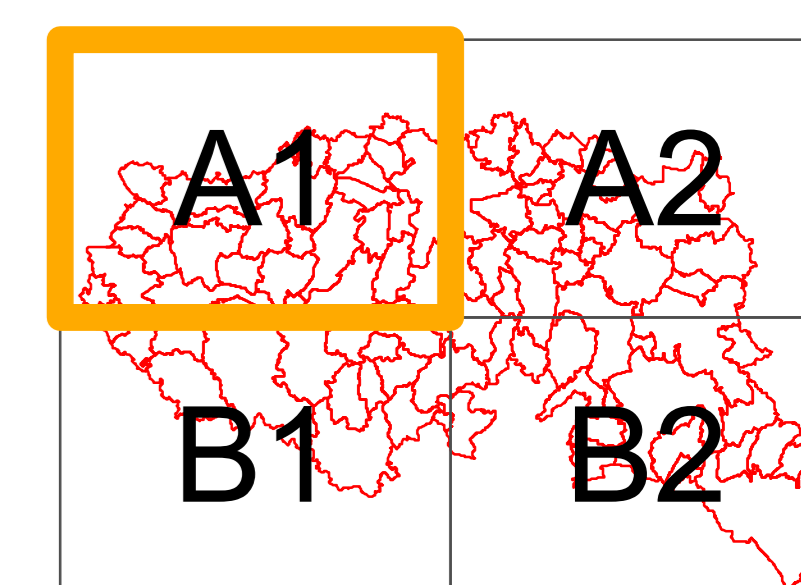


A1

1:25 000

ORP CHRUDIM - VÝKRES LIMITŮ VYUŽITÍ ÚZEMÍ

Životní prostředí



Pozn. Téměř 80% území ORP je zahrnuto do zranitelných oblastí (nařízení vlády č. 262/2012 Sb., o stanovení zranitelných oblastí a akčním programu, s účinností od r. 2019)

Územně analytické podklady - 5. úplná aktualizace
Ing. Jan Netolický, MěÚ Chrudim, Oddělení informatiky
2020