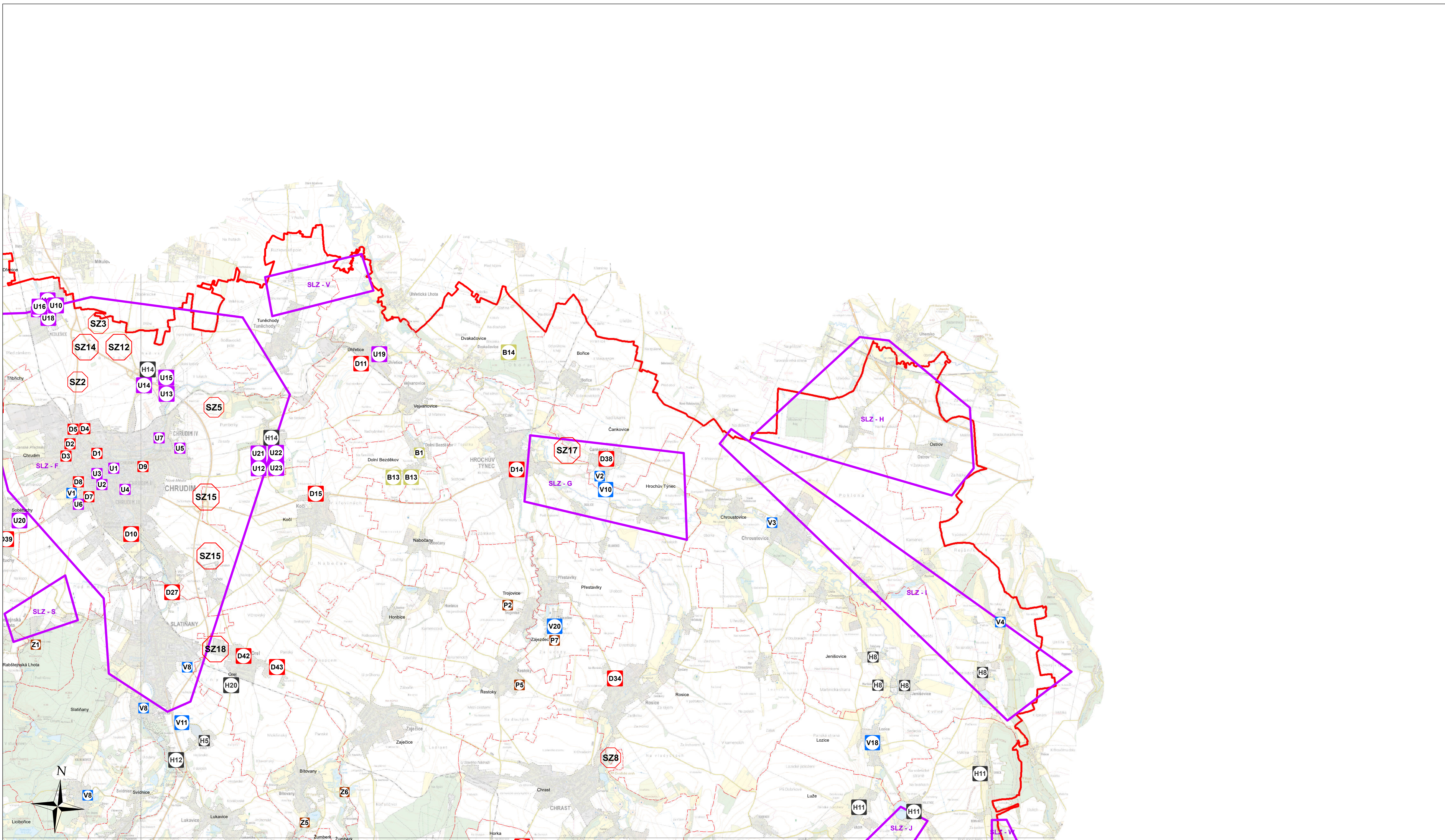
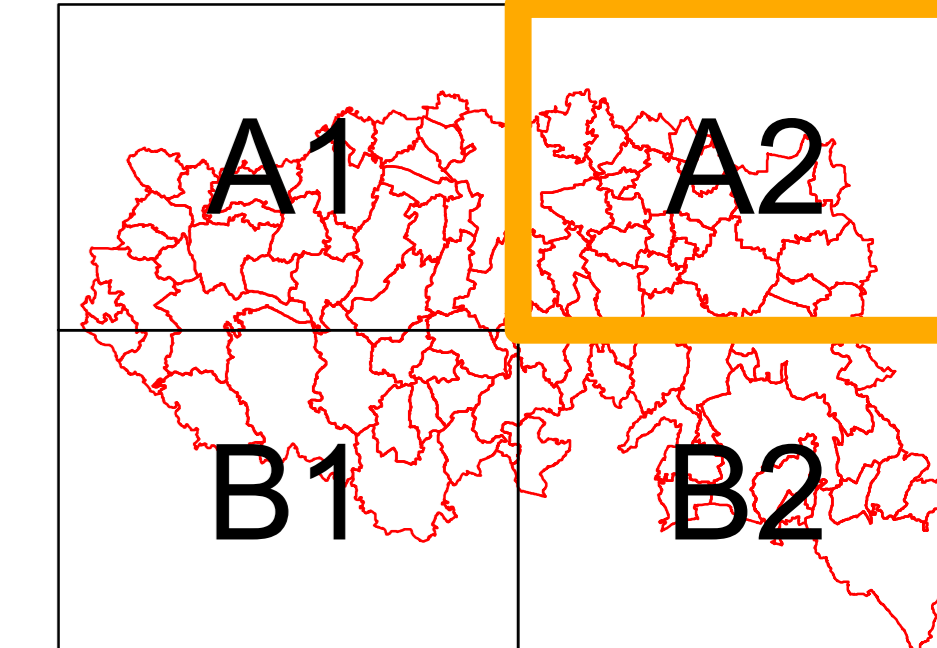


# A2

1:25 000

## ORP CHRUDIM - PROBLÉMOVÝ VÝKRES



### Legenda

#### Všeobecné informace

- Hranice ORP Chrudim
- Zastavěné území
- Hranice správních území obcí

#### Střety

- SZ5 Střety záměrů
- SZ-A Střety záměrů a limitů (oblasti s akumulací střetů)

#### Závady v území

- B1 Bydlení
- D12 Doprava
- HS2 Hospodářství
- H1 Hygiena
- U18 Urbanismus
- V1 Vodní režim
- P1 Zemědělství
- Z2 Životní prostředí
- R1 Rekreace

Pozn. Popis jednotlivých závad v území a některých střetů lze nalézt v textové části, pod stejným kódem jako je uváděn v této mapě.

Podkladová data RZM © ČÚZK

Územně analytické podklady - 6. úplná aktualizace 2024