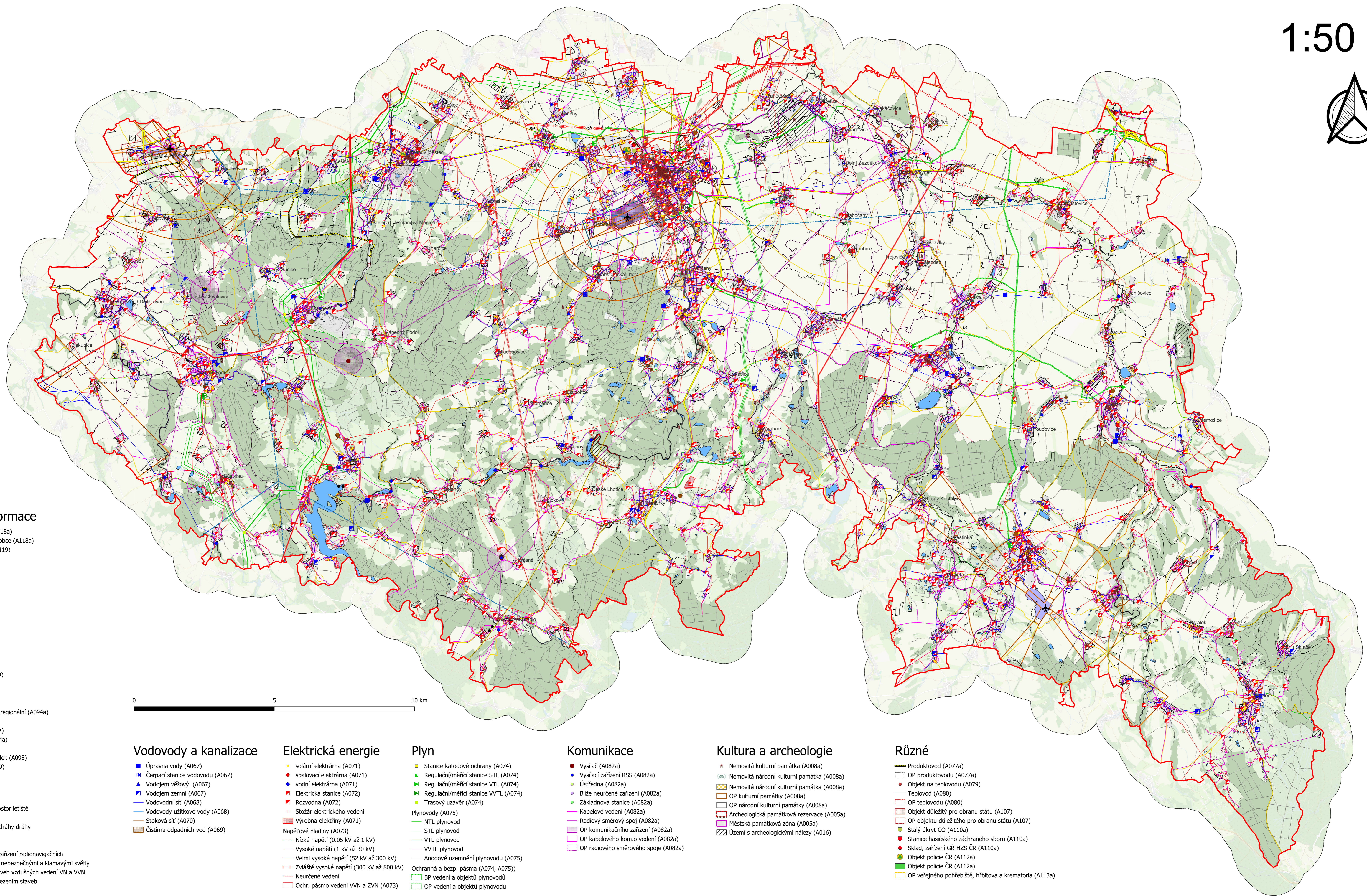
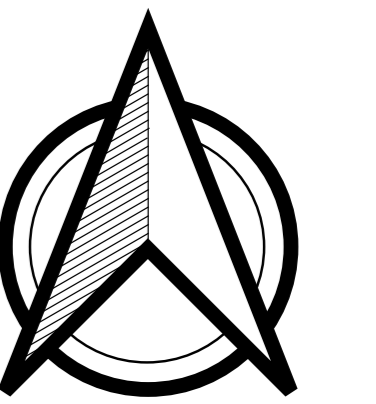


ORP Chrudim - Výkres civilizačních limitů

Územně analytické podklady - 6. úplná aktualizace, prosinec 2024

1:50 000

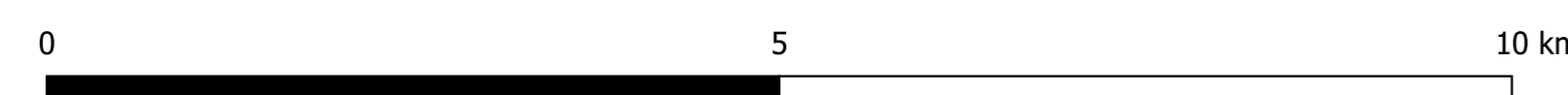


Všeobecné informace

- Hranice ORP Chrudim (A118a)
- Hranice správního území obce (A118a)
- Zastavěné území obce (A119)
- Les (A037a)
- Vodní plocha (A047)

Doprava

- Silniční (A093a)
- Dálnice II. třídy
- Silnice I. třídy
- Silnice II. třídy
- Silnice III. třídy
- Místní komunikace
- Účelová komunikace
- Silnice nevedované (A119)
- OP silnice I. třídy
- OP silnice II. a III. třídy
- Železniční
- Železniční trať celostátní, regionální (A094a)
- Vlečka (A094a)
- OP železniční tratě (A094a)
- OP železniční vlečky (A094a)
- Železniční stanice (A119)
- Lanová dráha / lyžařský vleč (A098)
- Stožár lanové dráhy (A119)
- Letecká (A102a)
- Heliport
- Letiště
- Letecké zařízení mimo prostor letiště
- Letiště
- Osa vzletové a přistávací dráhy dráhy
- Letecký koridor
- OP letišť hlukové
- OP letišť k ochraně před nebezpečnými a klamavými světy
- OP letišť s omezením staveb vzdušných vedení VN a VVN
- OP letišť s výškovým omezením staveb
- OP letišť ornitologické



Vodovody a kanalizace

- Úprava vody (A067)
- Čerpací stanice vodovodu (A067)
- Vodojem věžový (A067)
- Vodojem zemní (A067)
- Vodovodní síť (A068)
- Vodovody užitkové vody (A068)
- Stoková síť (A070)
- Čistírna odpadních vod (A069)

Elektrická energie

- solární elektrárna (A071)
- spalovací elektrárna (A071)
- vodní elektrárna (A071)
- Elektrická stanice (A072)
- Rozvodna (A072)
- Stožár elektrického vedení
- Výroba elektřiny (A071)
- Napětové hladiny (A073)
- Nízké napětí (0,05 kV až 1 kV)
- Vysoké napětí (1 kV až 30 kV)
- Velmi vysoké napětí (52 kV až 300 kV)
- Zvláště vysoké napětí (300 kV až 800 kV)
- Neurčené vedení
- Ochr. pásmo vedení VVN a ZVN (A073)

Plyn

- Stanice katodové ochrany (A074)
- Regulační/měřicí stanice STL (A074)
- Regulační/měřicí stanice VTL (A074)
- Regulační/měřicí stanice VVTL (A074)
- Trasový uzávěr (A074)
- Plynovody (A075)
- NTL plynovod
- STL plynovod
- VTL plynovod
- VVTL plynovod
- Anodové uzemnění plynovodu (A075)
- Ochranná a bezp. pásma (A074, A075)
- BP vedení a objektů plynovodů
- OP vedení a objektů plynovodu

Komunikace

- Vysílač (A082a)
- Vysílací zařízení RSS (A082a)
- Ústředna (A082a)
- Bližší neurčené zařízení (A082a)
- Základnová stanice (A082a)
- Kabelové vedení (A082a)
- Radiový směrový spoj (A082a)
- OP komunikačního zařízení (A082a)
- OP kabelového kom.o vedení (A082a)
- OP radiového směrového spoje (A082a)

Kultura a archeologie

- Nemovitá kulturní památka (A008a)
- Nemovitá národní kulturní památka (A008a)
- Nemovitá národní kulturní památka (A008a)
- OP kulturní památky (A008a)
- OP národní kulturní památky (A008a)
- Archeologická památková rezervace (A005a)
- Městská památková zóna (A005a)
- Území s archeologickými nálezky (A016)

Různé

- Produktovod (A077a)
- OP produktovodu (A077a)
- Objekt na teplovodu (A079)
- Teplovod (A080)
- OP teplovodu (A080)
- Objekt důležitý pro obranu státu (A107)
- OP objektu důležitého pro obranu státu (A107)
- Stály úkryt CO (A110a)
- OP objektu důležitého pro obranu státu (A110a)
- Stálice hasičského záchranného sboru (A110a)
- Sklad, zařízení GR HZS ČR (A110a)
- Objekt policie ČR (A112a)
- Objekt policie ČR (A112a)
- OP veřejného pohřebiště, hřbitova a krematoria (A113a)