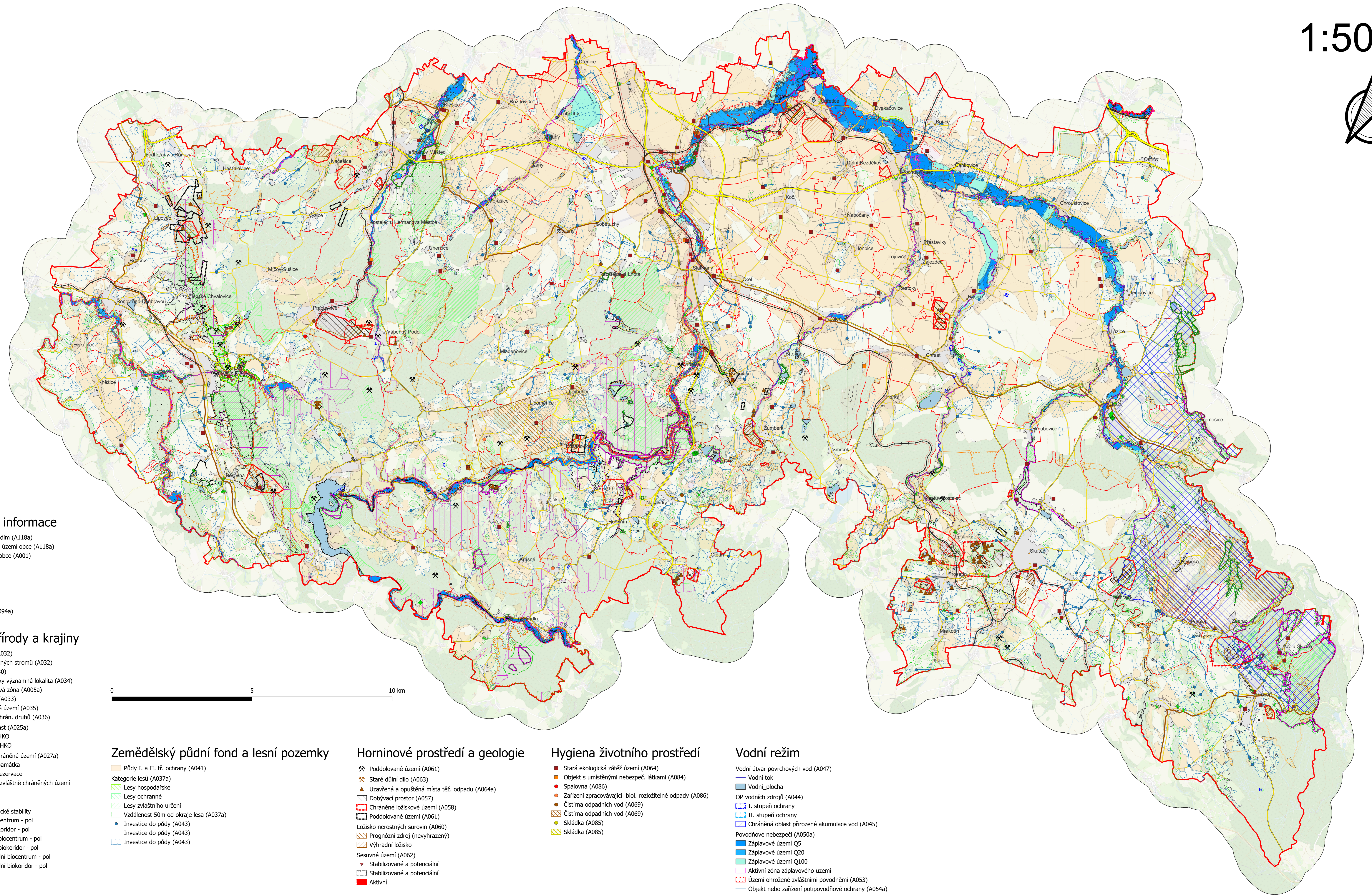
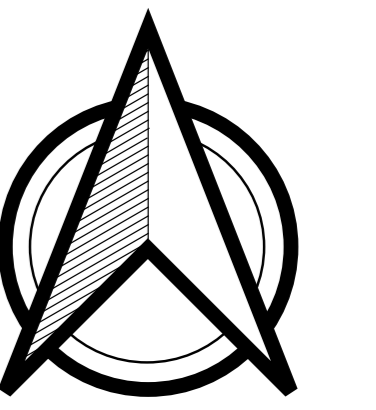


ORP Chrudim - Výkres limitů životního prostředí

Územně analytické podklady - 6. úplná aktualizace, prosinec 2024

1:50 000



Všeobecné informace

- Hranice ORP Chrudim (A118a)
- Hranice správního území obce (A118a)
- Zastavěné území obce (A001)
- Silniční síť (A093a)
- Dálnice II. třídy
- Silnice I. třídy
- Silnice II. třídy
- Silnice III. třídy
- Železniční trať (A094a)

Ochrana přírody a krajiny

- Památný strom (A032)
- Stromořadí památných stromů (A032)
- Přírodní park (A030)
- NATURA - evropsky významná lokalita (A034)
- Krajinná památková zóna (A005a)
- Národní geopark (A033)
- Smluvně chráněné území (A035)
- Lokalita výskytu chrán. druhů (A036)
- Chráněná krajinná oblast (A025a)
- I. zóna ochrany CHKO
- II. zóna ochrany CHKO
- Maloplošná zvláště chráněná území (A027a)
- Národní přírodní památka
- Národní přírodní rezervace
- OP maloplošných zvláště chráněných území
- Přírodní památka
- Přírodní rezervace
- Územní systém ekologické stability
- A021_Lokální biocentrum - pol
- A021_Lokální biokoridor - pol
- A021_Regiónální biocentrum - pol
- A021_Regiónální biokoridor - pol
- A021_Nadregionální biocentrum - pol
- A021_Nadregionální biokoridor - pol

Zemědělský půdní fond a lesní pozemky

- Půdy I. a II. tř. ochrany (A041)
- Kategorie lesů (A037a)
- Lesy hospodářské
- Lesy ochranné
- Lesy zvláštního určení
- Vzdálenost 50m od okraje lesa (A037a)
- Investice do půdy (A043)
- Investice do půdy (A043)
- Investice do půdy (A043)

Horninové prostředí a geologie

- Poddolované území (A061)
- Staré dřílné dílo (A063)
- Uzavřená a opuštěná místa těž. odpadu (A064a)
- Dobývací prostor (A057)
- Chráněné ložiskové území (A058)
- Poddolované území (A061)
- Ložisko nerostných surovin (A060)
- Prognózní zdroj (nevyhrazený)
- Výhradní ložisko
- Sesuvné území (A062)
- Stabilizované a potenciální
- Stabilizované a potenciální
- Aktivní

Hygiena životního prostředí

- Stará ekologická zátěž území (A064)
- Objekt s umístěnými nebezpeč. látkami (A084)
- Spalovna (A086)
- Zařízení zpracovávající biol. rozložitelné odpady (A086)
- Čistírna odpadních vod (A069)
- Čistírna odpadních vod (A069)
- Čistírna odpadních vod (A069)
- Skládka (A085)
- Skládka (A085)

Vodní režim

- Vodní útvar povrchových vod (A047)
- Vodní tok
- Vodní plocha
- OP vodních zdrojů (A044)
- I. stupeň ochrany
- II. stupeň ochrany
- Chráněná oblast přirozené akumulace vod (A045)
- Povodňové nebezpečí (A050a)
- Záplavové území Q5
- Záplavové území Q20
- Záplavové území Q100
- Aktivní zóna záplavového území
- Území ohrožené zvláštními povodněmi (A053)
- Objekt nebo zařízení potípodvodňové ochrany (A054a)
- Objekt nebo zařízení potípodvodňové ochrany (A054a)

